

## NÄCHTIGUNGS-PREISE 2012

Inklusivpreis in Euro pro Person und Nacht

**Nebensaison:** Jan, Feb, Mrz, Apr, Jul, Aug, Dez

**Hochsaison:** Mai, Jun, Sep, Okt, Nov

Nebensaison	NF	HP	VP
Einzel	€ 71,00	€ 87,00	€ 99,00
Zwei- und Dreibett	€ 58,00	€ 74,00	€ 86,00

Hochsaison	NF	HP	VP
Einzel	€ 74,00	€ 90,00	€ 102,00
Zwei- und Dreibett	€ 61,00	€ 77,00	€ 89,00

**Kategorie 1:** Dusche/WC, Kirsch-Vollholzmöbel, Parkettböden, Radio, Telefon, Föhn, TV, kostenloser Internetanschluss; für Allergiker geeignet;

Kinder im Zimmer der Eltern Kat. I	NF	HP	VP
2-5 Jahre	€ 17,40	€ 21,10	€ 23,90
6-12 Jahre	€ 34,80	€ 42,30	€ 47,80

Ferienwohnung (12 Whg.)	2 – 4 Personen	5 Personen
Mai – Mitte September	€ 60,00	€ 64,00

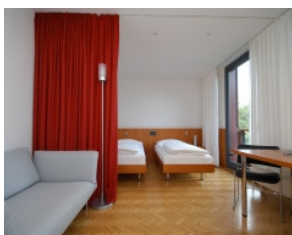
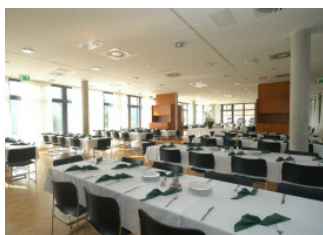
**Ferienwohnung:** Einfache Ausstattung, 2 Schlafräume mit DU/WC, Wohnraum, Balkon, Kochnische, Garage; keine Heizung

Verpflegung	Erwachsene	Kinder 2-5 J.	Kinder 6-12 J.
Frühstücksbuffet	€ 8,50	€ 3,00	€ 5,00
Tagesbuffet	€ 16,00	€ 6,00	€ 8,00

Zusätzliche Essen können am Anreisetag in der Rezeption bestellt werden.

Wir bitten in den Zimmern der Kat. 1 und 2 das **Rauchverbot** zu berücksichtigen.

Haustiere sind nur in Zimmern der Kategorie 2 gestattet.



### Verpflegung in unserem Nichtraucher-Speisesaal

Im lichtdurchfluteten Speisesaal mit Blick auf den Kogelberg bereiten wir für Sie am Buffet abwechslungsreiche regionale und internationale Speisen aus besten und teils biologischen Produkten.

Frühstücksbuffet: 07.30 – 09.30 Uhr  
Mittagsbuffet: 12.00 – 13.30 Uhr  
Abendbuffet: 18.00 – 19.30 Uhr

**Für besondere Anlässe bieten wir verschiedene festliche Menü- und Buffetvorschläge.**

Infos & Reservierungen: **Tel: +43 (0) 3452/82 4 35-7234** E-Mail: [schloss@seggau.com](mailto:schloss@seggau.com)

**Check in ab 13.00 Uhr/Check out bis 10.00 Uhr**

Unsere Stornobedingungen finden Sie in Ihrer Reservierungsbestätigung oder auf [www.seggau.com](http://www.seggau.com)